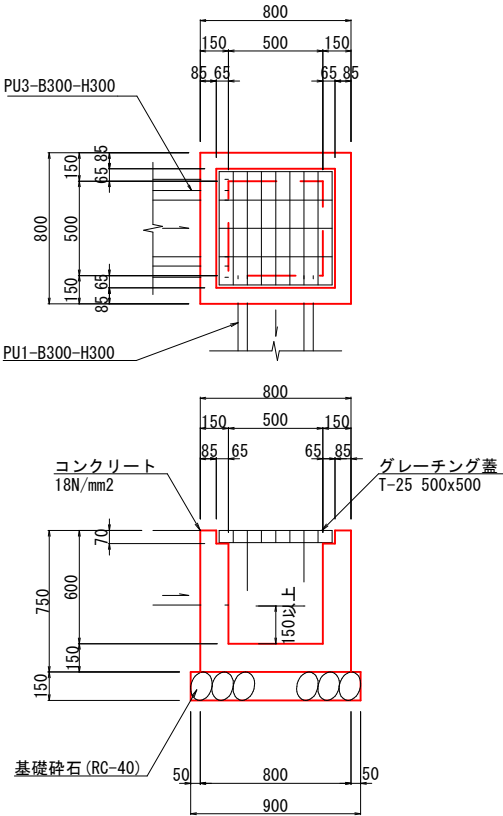


図面番号	13 / 17	縮尺	1:100
工 種	道 路 改 良 工 事		
種 別	構 造 図	番 号	3 / 6
路線 河川 名	市道東入君192号線		
工事箇所	三次市君田町西入君 地内		
広島県三次市			

G1-B500-L500-H600

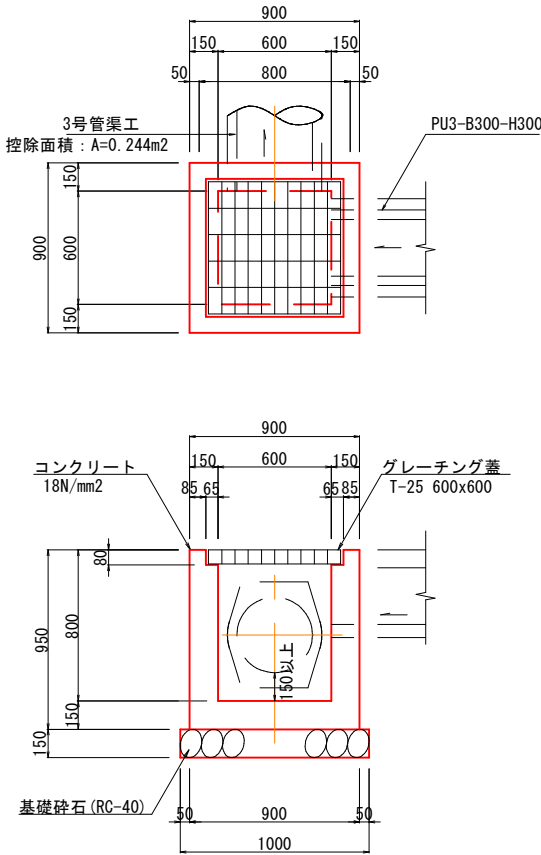
S=1:20



G1-B500-L500-H600		1箇所当り	
種 別	規 格	単位	数量
コンクリート	18 N/mm2	m3	0.320
型 枠	一般型枠	m2	3.900
基礎碎石	RC-40 t=150	m2	0.810
グレーチング蓋	T-25 500x500	組	1.0

G1-B600-L600-H800

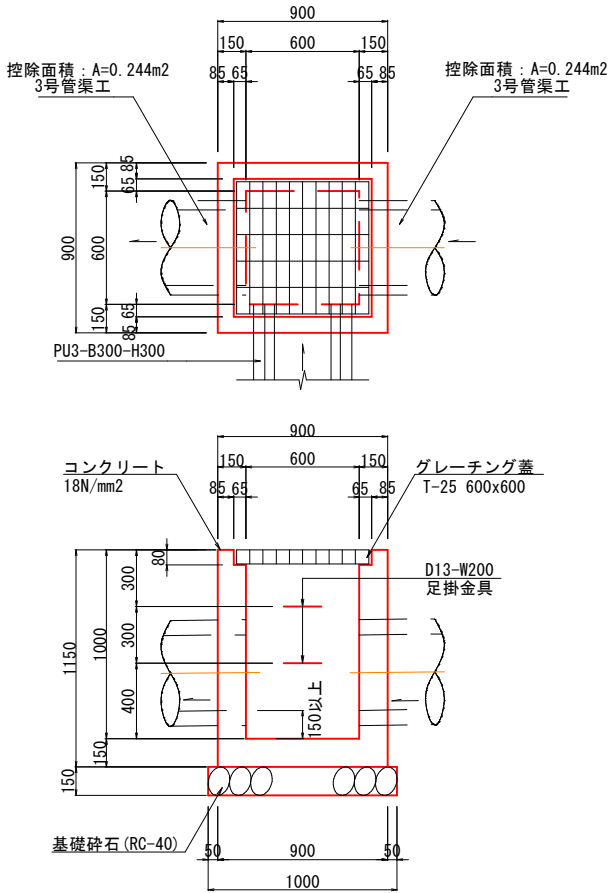
S=1:20



G1-B600-L600-H800		1箇所当り	
種 別	規 格	単位	数量
コンクリート	18 N/mm2	m3	0.431
型 枠	一般型枠	m2	5.212
基礎碎石	RC-40 t=150	m2	1.000
グレーチング蓋	T-25 600x600	組	1.0

G1-B600-L600-H1000

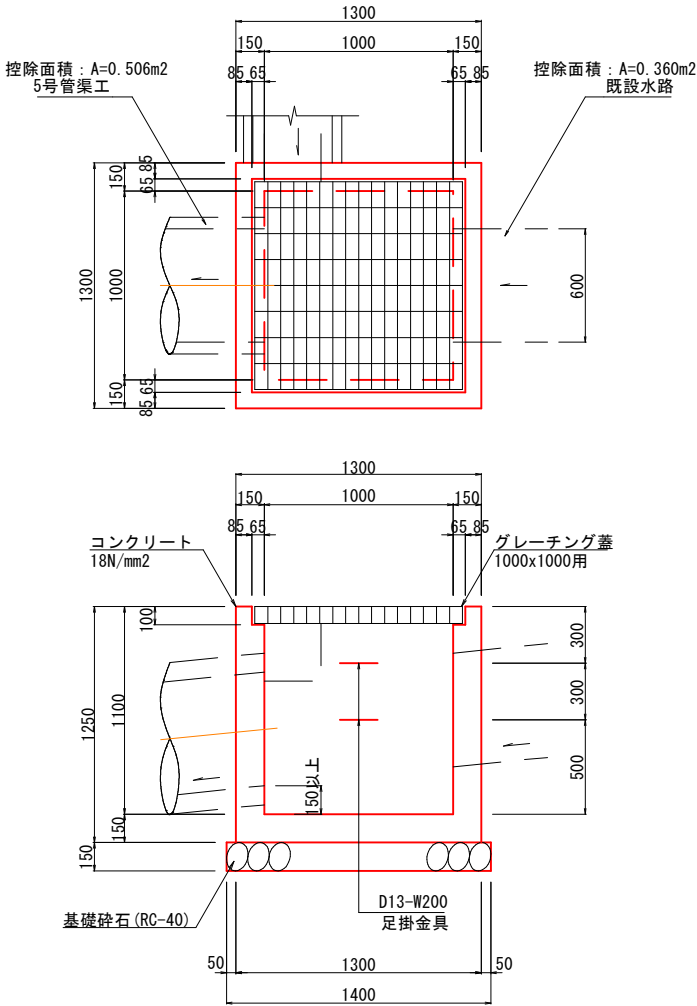
S=1:20



G1-B600-L600-H1000		1箇所当り	
種 別	規 格	単位	数量
コンクリート	18 N/mm2	m3	0.484
型 枠	一般型枠	m2	5.924
基礎碎石	RC-40 t=150	m2	1.000
足掛金具	D13 W=200	個	2.000
グレーチング蓋	T-25 600x600	組	1.0

G1-B1000-L1000-H1100

S=1:20



G1-B1000-L1000-H1100		1箇所当り	
種 別	規 格	単位	数量
コンクリート	18 N/mm2	m3	0.855
型 枠	一般型枠	m2	9.768
基礎碎石	RC-40 t=150	m2	1.960
足掛金具	D13-W200	個	2.0
グレーチング蓋	T-25 1000x1000	組	1.0